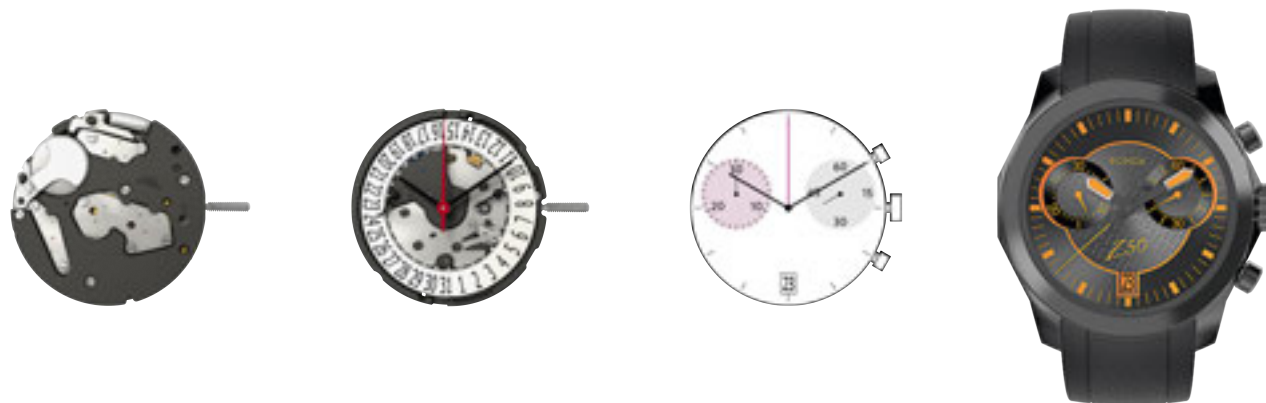


RONDA xtratech Serie Z

13¼''' Chronos mit 2 & 3 Augen

Kaliber Z50 – 13¼'''



Produktespezifikationen

Analog-Quarzuhrwerk

Linie

xtratech

Kaliber

Z50

Werkgrösse

13¼'''

Version Swiss Made
Swiss Parts

0 Steine / vernickelt
0 Steine / vernickelt

Standard Batterie Laufzeit

50 Monate

Zeigerwerkhöhe

1

Spezielle Merkmale

- Sehr lange Batterielaufzeit
- Reparierbares Uhrwerk mit Platine und Brücken in Metall
- Energieeinsparungs-Funktion bei gezogener Stellwelle:
Reduktion des Stromverbrauchs um ca. 70%
- Sehr einfache Handhabung mittels zwei Drückern

Funktionen

- Chronograph
- Zentrum-Stoppsekunde (1/1 Sek)
- 30 Minuten-Zähler
- ADD und SPLIT Funktionen
- Datum
- Kleine Sekunde

Technische Spezifikationen

Gesamtabmessung	30.60 mm
Werksitz	30.00 mm
Werkhöhe	4.60 mm
Höhe über Standard Batterie	4.60 mm
Höhe der Werkaufgabe	1.37 mm
Stellwellenhöhe	1.75 mm
Stellwellen-Weg	1.00 mm
Stellwelle Gewinde	0.90 mm
Standard Batterie	395
Standard Batterie Laufzeit	50 Monate
Batterie-Spannung	1.5 V
Stromverbrauch – typisch	1.42 µA (Kalender nicht im Eingriff)
Stromverbrauch – max.	3 µA (Kalender nicht im Eingriff)
Drehmoment Sekunde – typisch	6 µNm
Drehmoment Minute – typisch	300 µNm
Drehmoment Zähler	6 µNm
Betriebstemperatur	0 - 50 °C
Momentaner Gang	-10/ +20 Sek/Monat
Magnetfeldabschirmung	18.8 Oe
Schockresistenz	NIHS 91-10

Herstellen von Uhren

Plan Gehäuse ring (Standard, PDF)

Plan Zifferblatt (Stellwelle 3h, Datum 6h, PDF)

Plan Zifferblatt (Stellwelle 3h, Datum 12h, grösseres Datum, PDF)

Plan Zifferblatt (Stellwelle 3h, Datum 4h - 6h - 8h, grösseres Datum, PDF)

Plan Zeigerwerk (Zeigerwerkhöhe 1, PDF)

Plan Stellwelle

Einschalinformationen (PDF)

Bedienen von Uhrwerken

Bedienungsanleitung (PDF)

Reparieren von Uhren

Technische Anleitung ab Code D (PDF)

