



EINPRESSLAGER  
QUALITÄT  
MESSINGLAGER  
UND EINPRESSAPPARAT  
KWM  
ZAPFEN  
SPEZIALREIBAHLEN  
KWM  
ZAPFENLAGER  
MASSGENAUIGKEIT  
MADE IN GERMANY  
PRÄZISION  
2024

**Rudolf Flume  
Technik GmbH**

Hachestr. 66

D-45127 Essen

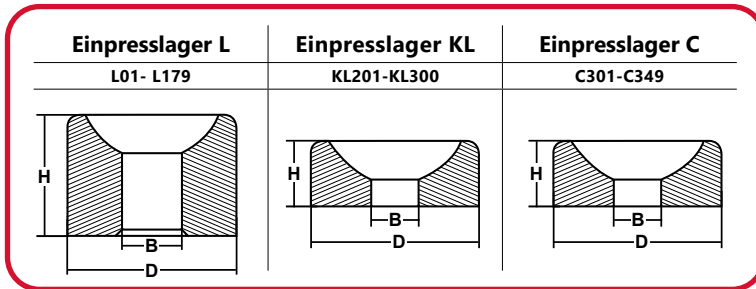
Email: [info@flume.de](mailto:info@flume.de)

[www.flume.de](http://www.flume.de)

**Telefon-Bestellhotline**

+49 201 1899 - 0

## Das Original KWM Einpresslager-System



Messing-Lager „Made in Germany“ von höchster Qualität und Maßgenauigkeit.

Das KWM-Einpresslager-System umfasst KWM-Einpresslager in Verbindung mit Spezialreibahlen und Einpresswerkzeugen zur rationellen Reparatur ausgelaufener Zapfenlager in Uhren aller Art, Zählern, Schalt- und Tarifuhren, Manometern, Messuhren und sämtlichen technischen Laufwerken.

Das weltbekannte System der KWM Einpresslager hat sich seit mehr als fünf Jahrzehnten sowohl in Uhren-Reparatur-Werkstätten, Uhrenfabriken als auch in Elektrizitäts- und Industriebetrieben mit großem Erfolg bewährt. Millionen KWM-Lager – auf modernsten Präzisionsautomaten „Made in Germany“ hergestellt – werden jährlich in vielen Länder weltweit verarbeitet.

Das genormte KWM-Einpresslager-System ersetzt alle anderen Methoden, für eine rationelle Reparatur. Mit Spezialreibahlen zur Herstellung eines guten Presssitzes der Lager und dem Hand-Reibahlenhalter kann die Vielfalt des Systems und der Sortimenten genutzt werden.

Das KWM-Lager-System erfasst alle Messing-Zapfenlager, von der Armbanduhr bis zur Standuhr.

In den meisten Uhrwerken laufen die Zapfen in Lagern, die direkt in die Platinen gebohrt sind. Die Platine hat jedoch als Lagerwerkstoff den Nachteil, dass der Faserverlauf des Messings in Walzrichtung geht und die Beanspruchung in der Bohrung ungünstig zum Faserverlauf liegen kann. Das Lager kann in diesem Fall verhältnismäßig schnell auslaufen.

Dagegen ist beim gedrehten KWM-Lager der Faserverlauf in Achsrichtung, so dass eine bessere Tragfähigkeit des Materials gegen den Zapfendruck vorhanden ist. Das Einpresslager ist somit der üblichen Platinenlagerung erheblich überlegen.

Die Lebensdauer eines Lagers hängt wesentlich von der Qualität und der Beschaffenheit des Wellenzapfens ab. Es nützt nichts, ein ausgelaufenes Lager durch ein KWM-Lager zu ersetzen, wenn nicht der Zapfen gleichzeitig wieder geschliffen und poliert wird. Wird das unterlassen, so wird auch das neue Lager, trotz günstiger Voraussetzungen, bald wieder ausgelaufen sein.

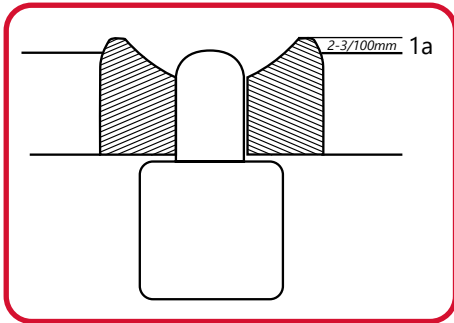


Abbildung 1: KWM Lagerung

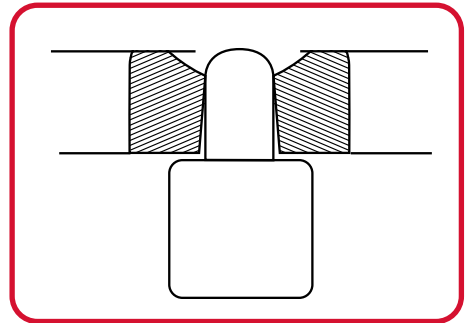
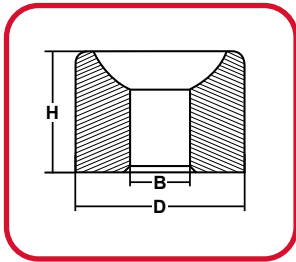


Abbildung 2: Aufgeriebene Lagerung

Da KWM-Lager als Fertiglager nicht aufgerieben werden – für jeden Zapfen ist ein passendes Lager vorhanden – laufen die zylindrischen Zapfen auch in einer zylindrischen Bohrung. Die Zapfen liegen also mit seiner ganzen Länge auf (Abbildung 1), so dass KWM-Lager als Zapfenlager weniger reparaturanfällig sind. (Abbildung 2 zeigt ein Lager, das mit einer konischen Reibahle aufgerieben wurde)

KWM-Lager „L“ sollen 2-3/100mm höher sein als die Platine, damit durch eine tiefere Ölsenkung eine bessere Ölhaltung ermöglicht wird. Das Weglaufen des Öls wird dadurch verhindert (Abbildung 1a)

Mit KWM-Einpresslagern sparen Sie Zeit und damit auch Kosten und verbessern weiterhin den Wert der Ihnen übergebenen Reparaturen. Durch die stetige Entwicklungsarbeit und die Fertigung auf modernsten Werkzeugmaschinen bieten die KWM-Erzeugnisse die Gewähr äußerster Präzision. So hat noch heute das Urteil einer Werkstatt seine Gültigkeit, die zu Beginn das KWM-Einpresslager-System testete und urteilte: „Erstklassig und in jeder Beziehung einwandfrei!“



## Aufbau des KWM-Lager-Systems

### 1. KWM Lager für Großuhren – Kennzeichnung „L“

Reisewecker, Stilwecker, Wecker, Pendulen, Küchenuhren, Tischuhren, Wanduhren, Standuhren, Zähler, Schaltuhren, Tarifuhr, Messuhren, Manometer usw. In einer Standardsortierung von 147 verschiedenen Abmessungen (siehe Maßtabelle).

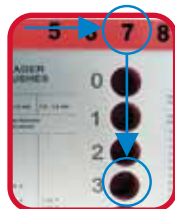
Die gängigsten „L“ Lager sind lieferbar im Grundsortiment Inhalt: 590 Lager (L01-L59 à 10 Stk.) und in einem Ergänzungssortiment Inhalt: 580 Lager (L60- L117 à 10 Stk.) entweder im Holz- oder aber in einem Special-PVC-Lagerkasten mit gebürstetem Edelstahl Schiebedeckel.

Mit diesen Sortimenten besitzt der Uhrmacher eine vollkommene Ausstattung für jeden modernen Betrieb.

Die KWM-Lagerkästen können mit, aber auch ohne Lagerbestückung erworben werden.

Sie dienen der Lagerung, dem schnellen Auffinden und dem Zugriff der benötigten Lager nach folgendem Schema:

Gesucht wird zum Beispiel das Lager 37. Dazu wird der Schiebedeckel mit senkrechter Lochreihe unter die 7 der oberen waagerechten Zahlenreihe geschoben und dann aus Loch 3 der senkrechten Zahlenreihe das gesuchte Lager L37



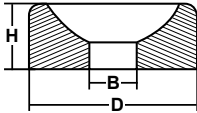
entnommen.

In Mini-Sortimenten 12000/I bis VIII und X zu je 100 Lager (10 Größen à 10 Stk). Das Sortiment 7172713 beinhaltet 50 Lager (10 Größen à 5 Stk).

Der Nachbezug aller Einzelgrößen ist im wiederverschließbaren Mini Grip Beutel à 20 Stk. gesichert.

Die „L“-Lager werden in 179 verschiedenen Abmessungen geliefert, von der kleinsten Bohrung von 0,1mm (L-Lager 55) bis zur größten von 6,8mm (L-Lager 137) abgestuft von 0,05mm bei den kleineren Bohrungen und bis zu 0,2mm bei den größeren Bohrungen. Die Lager werden eingepresst und sind dann ohne weitere Nacharbeit (wie Vernieten, Nietkopf wegsenken, Ölsenkung herstellen, Aufreiben usw.) fertig eingesetzt. Dazu kommt, dass Sie bei Verwendung des Einpressapparates oder des Handreibahlen-Halters in Verbindung mit den passenden Reibahlen die genau zum Lagerdurchmesser passt, eine Gewähr haben, dass die Bohrung genau rechtwinklig zur Platine sitzt. Die KWM-Lager L118 bis L137 für besonders hohe und große Lager für Hausuhr-, Pendulenplatinen und technische Laufwerke sind nicht im Grund- und Ergänzungssortiment enthalten, sondern als KWM-Kleinsortiment 7172711 und 7172712 oder einzeln lieferbar.

## Aufbau des KWM-Lager-Systems

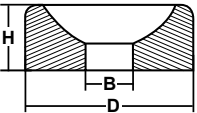


### 2. KWM Caliberlager mit Kennzeichnung „C“

In Originalabmessungen für  
Marken-, Stil- und Reisewecker  
Lieferbar in zwei Sortimenten:

- 1) 20 Plastikfläschchen mit 85 und 92 Lagern für die  
Marken Kienzle und Kaiser
- 2) 25 Plastik-Fläschchen mit 92 Lagern für Europa,  
Junghans, Köhler, Schatz und Mauthe

Alle Lager sind auch in Einzelverpackungen  
mit je 20 Stück Inhalt erhältlich.



### 3. KWM Kleinuhrlager mit Kennzeichnung „KL“

Für Taschen- und Armbanduhren  
KWM-Kleinuhrlager „KL“ können wie Steinlager  
mit jedem Steineinpressapparat eingesetzt werden.  
Lieferbar in 4 Sortimenten mit jeweils 100 Stück, so-  
wie in Einzelverpackungen mit je 20 Stück Inhalt.

## Grund-/Ergänzungssortiment



### PREMIUM

**KWM Einpresslager „L“**  
in Spezial-Kunststoffbox mit  
Schiebedeckel aus gebürstetem  
Edelstahl, 10 Stk. je Lager-Sorte

	Flume-Ref.	Elma-Ref.		Zapfen Ø mm	Höhe mm	Sortierung	Inhalt
<b>Grund- sortiment</b>	<b>334222</b>	3000122010	a	0,15-0,70	1,00	L 01 - L 59	590 Stk.
<b>Ergänzungs- sortiment</b>	<b>334223</b>	3000122011	b	0,40-1,30	1,40	L 60 - L 117	580 Stk.

## Für die eigene Sortimentsgestaltung



### PREMIUM PVC-Box (ohne Bestückung)

- praktisch – sicher – robust
- aus Spezial-Kunststoff
- Schiebedeckel aus gebürstetem Edelstahl
- gelaserte Beschriftung
- 60 Fächer für die eigene Sortimentsgestaltung

**Ref. 332347**



### BASIC Holzbox (ohne Bestückung)

mit 60 Fächern für die eigene  
Sortimentsgestaltung

**Ref. 326965**

**Versandkostenfreie Lieferung - dank der FLUME-Premium-Mitgliedschaft**

**JETZT ALLE  
VORTEILE  
NUTZEN!**



**Versandkostenfreie\* Lieferung für einmalig 149€ übers ganze Jahr**

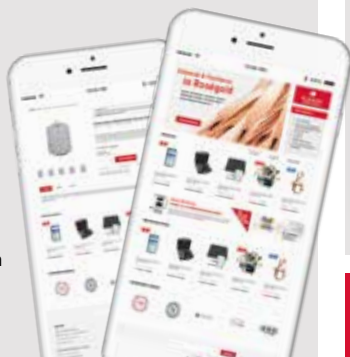
\*Ausgenommen sind Gefahrgut und Frachten.

**Jetzt Premium Mitglied werden! [www.premium.flume.de](http://www.premium.flume.de)**



### **Exklusive Rabattaktionen**

Unseren Premium-Mitgliedern gewähren wir auf bestimmte Artikel besondere Vorteile. Sichern Sie sich die Chance auf spezielle Rabatte und sparen Sie so Kosten ein. Nach dem Login werden Ihnen im Shop alle Produkte mit Sonderrabatt angezeigt.



### **Bevorzugte Lieferung**

Bestellungen bis 15 Uhr werden am gleichen Tag versendet.



### **Kostenlose Messetickets**

anfordern und live dabei sein.



**Ab sofort  
Versandkosten  
sparen!**



### **Informative Video- Tutorials**

ansehen und professionelle Tipps erhalten.



**Mit dem exklusiven Newsletter immer up to date bleiben**

Erhalten Sie im Newsletter Informationen zu aktuellen Sonderangeboten und exklusiven Gewinnspielen. So verpassen Sie nichts mehr!





## Sortimente KWM Einpresslager „L“

Flume-Ref.	Elma-Ref.		Anwendung	Zapfen Ø mm	Höhe mm	Sortierung
<b>7172700</b> Inh. 100 Stk	3000122020	I	Für Stiluhren und kleine Wecker	0,15-0,70	1,00	L 01 - L 06, L 56 - L 59 <b>10 Stk je Sorte</b>
<b>7172701</b> Inh. 100 Stk	3000122021	II	Für Wecker (dünne Zapfen)	0,40-1,30	1,40	L 08 - L 17 <b>10 Stk je Sorte</b>
<b>7172702</b> Inh. 100 Stk	3000122022	III	Für Wecker (dicke Zapfen)	1,40-3,00	1,40	L 18 - L 27 <b>10 Stk je Sorte</b>
<b>7172703</b> Inh. 100 Stk	3000122023	IIIa	Für Wecker (dicke Zapfen, Ergänzung)	1,00-3,00	1,40	L 65 - L 73, L 27 <b>10 Stk je Sorte</b>
<b>7172705</b> Inh. 100 Stk	3000122025	IVa	Für Wecker-, Minuten- und Feder- räder (Ergänzung)	2,80-4,80	1,40/ 1,70	L 74 - L 79, L 50 - L 53 <b>10 Stk je Sorte</b>
<b>7172706</b> Inh. 100 Stk	3000122026	V	Für Tischuhren und Regulateure (dünne Zapfen)	0,30-1,20	1,90	L 86 - L 87, L 32 - L 39 <b>10 Stk je Sorte</b>
<b>7172707</b> Inh. 100 Stk	3000122027	VI	Für Tischuhren und Regulateure (dicke Zapfen)	1,30-2,80	1,90	L 40 - L 49 <b>10 Stk je Sorte</b>
<b>7172708</b> Inh. 100 Stk	3000122028	Vla	Für Tischuhren und Regulateure (dicke Zapfen, Ergänzung)	0,90-2,70	1,90/ 2,70	L 88 - L 93, L 98, L 100, L 102, L 104 <b>10 Stk je Sorte</b>
<b>7172709</b> Inh. 100 Stk	3000122029	VII	Für Hausuhren und Pendeluhr- en (dünne Zapfen)	0,50-2,00	2,70	L94, 95, 96, 97, 99, 101, 103, 105, 107, 109 <b>10 Stk je Sorte</b>

## Sortimente KWM Einpresslager „L“

Flume-Ref.	Elma-Ref.		Anwendung	Zapfen Ø mm	Höhe mm	Sortierung
<b>7172709</b> Inh. 100 Stk	3000122029	VII	Für Hausuhren und Pendeluhr (dünne Zapfen)	0,50-2,00	2,70	L 94 - L 97, 99, 101, 103, 105, 107, 109 <b>10 Stk je Sorte</b>
<b>7172710</b> Inh. 100 Stk	3000122031	VIIa	Hausuhren und Pendulen (mittlere Zapfen)	1,70-2,80	2,70	L 106, L 107, L 110 - L 117 <b>10 Stk je Sorte</b>
<b>7172713</b> Inh. 100 Stk	3000122034	X	Für Wecker und Tischuhren (Zwischengröße) dünnwandig mit Lager-Außen- Ø 4,7mm (KWM- Reibahle IVa erfor- derlich)	2,90-3,60	1,40/ 2,70	L 138 - L 147 <b>10 Stk je Sorte</b>

**Bitte beachten: Die KWM-Minisortimente VIII, IX und X sind nicht in den Grund- und Ergänzungssortimenten enthalten.**

## Sortimente KWM Einpresslager „KL“

Für Taschen- und Armbanduhren, in einfacher Kunststoffbox

Flume-Ref.	Elma-Ref.		Anwendung	Zapfen Ø mm	Sortierung
<b>7172714</b> Inh. 100 Stk	3000121001	12100/A	Für Platine und Ankerkloben	0,10-0,16	KL 201 - KL 225 <b>4 Stk je Sorte</b>
<b>7172715</b> Inh. 100 Stk	3000121002	12100/B	Für Kloben und Brücken	0,18-0,30	KL 226 - KL 250 <b>4 Stk je Sorte</b>
<b>7172716</b> Inh. 100 Stk	3000121003	12100/C	Für obere Minutenradlager	0,35-1,00	KL 251 - KL 275 <b>4 Stk je Sorte</b>
<b>7172717</b> Inh. 100 Stk	3000121004	12100/D	Für untere Minutenradlager für besonders dünnwandige Zifferblattseiten	0,35-1,10	KL 276 - KL 291 <b>4 Stk je Sorte</b>
			Für Steinfutter (Chatons) zum Füttern schadhafter oder zu großer Steinfassung	Stein-Ø 0,80 - 1,40	KL 292 - KL 300 <b>4 Stk je Sorte</b>

## Sortimente KWM Einpresslager „C“

Für Marken-, Stil- und Reisewecker, in einfacher Kunststoffbox

Flume-Ref.	Elma-Ref.		Anwendung	Zapfen Ø mm	Sortierung
<b>327041</b> Inh. 85 Stk	3000125001	12500/1	Für Kaiser und Kienzle	0,10-0,55	C 301 - C 317 <b>5 Stk je Sorte</b>
<b>327042</b> Inh. 92 Stk	3000125002	12500/2	Für Europa, Junghans, Köhler, Mauthe, Schatz	0,18-0,35	C 326 - C 341 C 343 - C 349 <b>4 Stk je Sorte</b>

**K·W·M**by **FLUME**

## Der neue KWM-Einpressapparat

Die neue Generation - hergestellt in Deutschland.

Von einem Uhrmachermeister für Uhrmacher!

**Das KWM-Einpressgerät, mit dem der rationelle Ersatz ausgelaufener Zapfenlager von Großuhren und mechanischen Laufwerken ohne Anstrengung gelingt:**

Das KWM-Lager-System hat sich seit vielen Jahrzehnten mit weltweitem Erfolg in Uhren-Reparaturwerkstätten, Uhrenfabriken, Elektrizitäts- und Industriebetrieben bewährt. Viele Millionen KWM-Lager - auf modernsten Präzisionsautomaten exklusiv unter der eingetragenen Marke „KWM“ hergestellt - werden jährlich in vielen Ländern der Erde verarbeitet. KWM-Einpresslager sollten zum rationellen Ersatz ausgelaufener Zapfenlager in Uhren aller Art, in Zählern, Schalt- und Tarifuhrn, Manometern, Messuhren und sämtlichen technischen Laufwerken Verwendung finden.

**Die Anschaffung des KWM-Einpressapparates ist auf jeden Fall zu empfehlen, denn nur damit können alle Vorteile des KWM-Lager-Systems voll ausgeschöpft werden.**

In monatelanger Entwicklungsarbeit in unserer eigenen Werkstatt und mit Unterstützung eines deutschen Industriebetriebes wurde der Einpressapparat noch einmal völlig neu überarbeitet um allen in der Praxis entstehenden Anforderungen zu entsprechen. So ist u.a. der exklusive KWM Spezial-Adapter entstanden, mit dem sich jetzt mit der selben Maschine auch alle Bronze- und Messing-Lager von BERGEON einsetzen lassen. Der neue KWM-Einpressapparat basiert auf der Technik und Zuverlässigkeit der ehemaligen ELMA-Maschine, mit der sämtliche Arbeiten nicht nur rationeller, sondern auch sicherer und besser ausgeführt werden können.

Maße (HxBxT): 330 x 90 x 185 mm.

Der KWM-Einpressapparat kann auf den Arbeitsblock (Ref. 343259) aufgeschraubt und dadurch an jedem Arbeitsplatz flexibel eingesetzt werden (im Gegensatz zum Einpressapparat *ohne Arbeitsblock*, der stets an einem geeigneten Platz festgeschraubt werden muss). Außerdem können im KWM-Arbeitsblock praktischerweise das gesamte Zubehör und die KWM-Lagerkästen (Ref. 326965/332347) griffbereit untergebracht werden. Das KWM-Lager-System erfordert somit keine anderweitige Unterbringung mehr!



12

**K·W·M**  
by **FLUME**

# KWM Einpressapparat

Ref. 4420122

## Das KWM-Gerät neu gedacht:

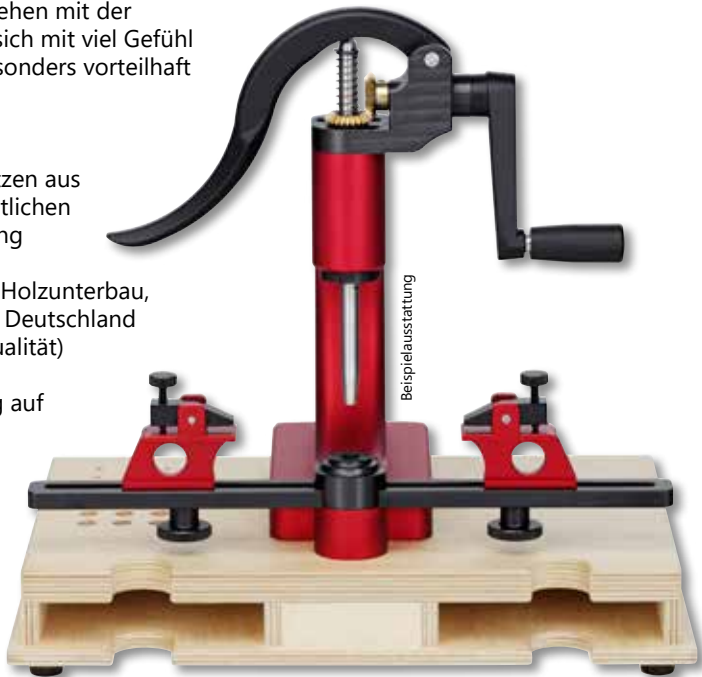
- Spannpratzen (für die Befestigung der Platinen) greifen nun noch besser und sind einfach und schnell verstellbar.
- Die Montage der Platinen ist nun immer auf einer Ebene und plan mit dem Amboss.
- Verstellbare Wange, vorteilhaft für sehr große Bauteile!
- Optimale Kraftübertragung:  
Drücken mit einer Hand, drehen mit der anderen Handen - so lässt sich mit viel Gefühl dieses Premium-Modell besonders vorteilhaft nutzen!

## Material:

Korpus, Hebel und Spannpratzen aus Aluminium & eloxiert. Die restlichen Teile aus Edelstahl und Messing

Optional erhältlich: Der neue Holzunterbau, Ref. 343259 (handgefertigt in Deutschland in präziser Tischlermeister-Qualität)

Mit unserer Eigenentwicklung auf Grundlage des bewährten Vorgängermodells von ELMA können nicht nur alle Original KWM by Flume Messing-Lager verwendet werden **sondern auch alle Bronze und Messing Lager von Bergeon!**



MADE ● ● ●  
IN GERMANY



**SIE SPAREN 14% GEGENÜBER  
DEN EINZELPREISEN!**

## **KWM** by Flume **Zubehör-Set**

Umfasst alle für die Arbeiten notwendigen Werkzeuge, die Sie praktischerweise auf dem KWM-Arbeitsblock griffbereit unterbringen können. Außerdem können noch das Zapfenmaß (Ref. 4422505) sowie die Sortimentsboxen in Holz oder edlem PVC-Kunststoff mit Edelstahl-Schieber im KWM-Arbeitsblock integriert werden.

**Ref. 344371**

### **Im Lieferumfang enthalten:**

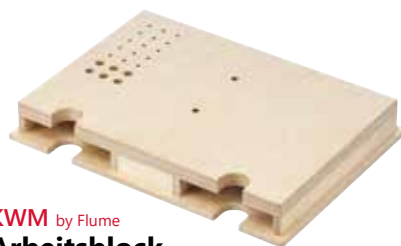
- **1 KWM-Entgrater** (Ref. 4422506)
- **1 KWM-Zentrierspritze** (Ref. 4422507)
- **7 KWM-Reibahle** je 1 Stk. Größe I bis VI
- **6 KWM-Press-Stempel**  
je 1 Stk. Ø 1,00 bis 10,00 mm
- **6 KWM-Ambosse**  
je 1 Stk. Größe I bis VI



### **KWM** by Flume **Bergeon Adapter**

Mit dem in unserer eigenen Werkstatt von uns entwickelten KWM-Adapter lassen sich mit unserer KWM-Maschine (Ref. 343260) jetzt auch alle Bronzelager von Bergeon einpressen. Ein Gerät für zwei Lager-Systeme! Das Einspannen der Reibahlen gelingt sicher, fest und einfach.

**Ref. 344189**



### **KWM** by Flume **Arbeitsblock**


Das KWM Einpressgerät kann auf den Arbeitsblock aufgeschraubt und dadurch auf jedem Arbeitsplatz flexibel verwendet werden. Inkl. Bodenplatte für die praktische Ablage des Zubehörs, Vorrichtung zum Halten des KWM-Zapfenmaßes, Fächer für 2 Sortimentsboxen.

**Ref. 343259**

## KWM-Zubehör


Abbildung	Flume-Ref.	Beschreibung	Für Reibahlenhalter	Für KWM Einpressapparat
	<b>4422503</b>	<b>Handreibahlen-Halter</b> Zum Aufreiben ohne Einpressapparat Länge 115 mm	<b>X</b>	<b>-</b>
	<b>4422506</b>	<b>Entgrater</b> Länge 29 mm	<b>X</b>	<b>X</b>
	<b>4422507</b>	<b>Zentrierspitze</b> Länge 42 mm	<b>-</b>	<b>X</b>
	<b>321807</b>	<b>Hakenschlüssel</b>	<b>-</b>	<b>X</b>
	<b>4422509</b>	<b>Werkzeugspindel</b>	<b>-</b>	<b>X</b>

## KWM-Zubehör Reibahlen


Abbildung	Flume-Ref.	Größe	Ø	Länge	Für Reibahlenhalter	Für KWM Einpressapparat
	<b>4422531</b>	I	1,18 mm	35 mm	<b>X</b>	<b>X</b>
	<b>4422532</b>	II	1,78 mm	33 mm	<b>X</b>	<b>X</b>
	<b>4422533</b>	III	2,69 mm	35 mm	<b>X</b>	<b>X</b>
	<b>4422534</b>	IV	3,48 mm	37 mm	<b>X</b>	<b>X</b>
	<b>4422535</b>	IVa	4,66 mm	39 mm	<b>X</b>	<b>X</b>
	<b>4422536</b>	V	5,85 mm	40 mm	<b>X</b>	<b>X</b>
	<b>4422537</b>	VI	8,64 mm	40 mm	<b>X</b>	<b>X</b>
	<b>4422502</b>	<b>Reibahlen-Satz</b> 5 Reibahlen mit Schraube zur Verwendung im Hand-Reibahlenhalter. Größe I bis IV und V.			<b>X</b>	<b>X</b>



## KWM-Zubehör Press-Stempel

Abbildung	Flume-Ref.	Innen - Ø	Länge	Für Reibahlenhalter	Für KWM Einpressapparat
	<b>4422541</b>	1,00 mm	30 mm	-	<b>X</b>
	<b>4422542</b>	1,50 mm	30 mm	-	<b>X</b>
	<b>4422543</b>	2,50 mm	30 mm	-	<b>X</b>
	<b>4422544</b>	3,00 mm	30 mm	-	<b>X</b>
	<b>329992</b>	7,00 mm	30 mm	-	<b>X</b>
	<b>4422545</b>	10,00 mm	25 mm	-	<b>X</b>

## KWM-Zubehör Ambosse

Abbildung	Flume-Ref.	Nr.	Elma-Ref.	Für Reibahlenhalter	Für KWM Einpressapparat
	<b>329900</b>	I	3000009597	-	<b>X</b>
	<b>329901</b>	II	3000009598	-	<b>X</b>
	<b>329902</b>	III	3000009599	-	<b>X</b>
	<b>329903</b>	IV	3000009600	-	<b>X</b>
	<b>329904</b>	V	3000009601	-	<b>X</b>
	<b>329905</b>	VI	3000009602	-	<b>X</b>

Flume-Ref.	Elma-Ref.	Lager	Bohrung x Höhe x Durchmesser in mm	Flume-Ref.	Elma-Ref.	Lager	Bohrung x Höhe x Durchmesser in mm
<b>Einpresslager L</b>				7172032	3000100531	L 32	B 0,5 - H 1,9 - D 1,82
7172001	3000100500	L 01	B 0,2 - H 1,0 - D 1,22	7172033	3000100532	L 33	B 0,6 - H 1,9 - D 1,82
7172002	3000100501	L 02	B 0,3 - H 1,0 - D 1,22	7172034	3000100533	L 34	B 0,7 - H 1,9 - D 1,82
7172003	3000100502	L 03	B 0,4 - H 1,0 - D 1,22	7172035	3000100534	L 35	B 0,8 - H 1,9 - D 1,82
7172004	3000100503	L 04	B 0,5 - H 1,0 - D 1,22	7172036	3000100535	L 36	B 0,9 - H 1,9 - D 1,82
7172005	3000100504	L 05	B 0,6 - H 1,0 - D 1,22	7172037	3000100536	L 37	B 1,0 - H 1,9 - D 1,82
7172006	3000100505	L 06	B 0,7 - H 1,0 - D 1,22	<b>343905</b>	---	<b>L153</b>	B 0,8 - H 1,9 - D 2,72
7172007	3000100506	L 07	B 0,8 - H 1,0 - D 1,22	<b>343906</b>	---	<b>L154</b>	B 0,9 - H 1,9 - D 2,72
7172008	3000100507	L 08	B 0,4 - H 1,4 - D 1,82	<b>343907</b>	---	<b>L155</b>	B 1,0 - H 1,9 - D 2,72
7172009	3000100508	L 09	B 0,5 - H 1,4 - D 1,82	7172038	3000100537	L 38	B 1,1 - H 1,9 - D 2,72
7172010	3000100509	L 10	B 0,6 - H 1,4 - D 1,82	7172039	3000100538	L 39	B 1,2 - H 1,9 - D 2,72
7172011	3000100510	L 11	B 0,7 - H 1,4 - D 1,82	7172040	3000100539	L 40	B 1,3 - H 1,9 - D 2,72
7172012	3000100511	L 12	B 0,8 - H 1,4 - D 1,82	7172041	3000100540	L 41	B 1,4 - H 1,9 - D 2,72
7172013	3000100512	L 13	B 0,9 - H 1,4 - D 1,82	7172042	3000100541	L 42	B 1,5 - H 1,9 - D 2,72
<b>343902</b>	---	<b>L150</b>	B 0,7 - H 1,4 - D 2,72	7172043	3000100542	L 43	B 1,6 - H 1,9 - D 2,72
<b>343903</b>	---	<b>L151</b>	B 0,8 - H 1,4 - D 2,72	7172044	3000100543	L 44	B 1,8 - H 1,9 - D 2,72
<b>343904</b>	---	<b>L152</b>	B 0,9 - H 1,4 - D 2,72	<b>343914</b>	---	<b>L162</b>	B 1,7 - H 1,9 - D 3,52
7172014	3000100513	L 14	B 1,0 - H 1,4 - D 2,72	<b>343915</b>	---	<b>L163</b>	B 1,8 - H 1,9 - D 3,52
7172015	3000100514	L 15	B 1,1 - H 1,4 - D 2,72	<b>343916</b>	---	<b>L164</b>	B 1,9 - H 1,9 - D 3,52
7172016	3000100515	L 16	B 1,2 - H 1,4 - D 2,72	7172045	3000100544	L 45	B 2,0 - H 1,9 - D 3,52
7172017	3000100516	L 17	B 1,3 - H 1,4 - D 2,72	7172046	3000100545	L 46	B 2,2 - H 1,9 - D 3,52
7172018	3000100517	L 18	B 1,4 - H 1,4 - D 2,72	7172047	3000100546	L 47	B 2,4 - H 1,9 - D 3,52
7172019	3000100518	L 19	B 1,5 - H 1,4 - D 2,72	7172048	3000100547	L 48	B 2,6 - H 1,9 - D 3,52
7172020	3000100519	L 20	B 1,6 - H 1,4 - D 2,72	7172049	3000100548	L 49	B 2,8 - H 1,9 - D 3,52
7172021	3000100520	L 21	B 1,8 - H 1,4 - D 2,72	7172051	3000100550	L 51	B 3,2 - H 1,7 - D 5,92
<b>343911</b>	---	<b>L159</b>	B 1,7 - H 1,4 - D 3,52	7172052	3000100551	L 52	B 3,6 - H 1,7 - D 5,92
<b>343912</b>	---	<b>L160</b>	B 1,8 - H 1,4 - D 3,52	7172053	3000100552	L 53	B 4,2 - H 1,7 - D 5,92
<b>343913</b>	---	<b>L161</b>	B 1,9 - H 1,4 - D 3,52	7172055	3000100554	L 55	B 0,10 - H 1,0 - D 1,22
7172022	3000100521	L 22	B 2,0 - H 1,4 - D 3,52	7172056	3000100555	L 56	B 0,15 - H 1,0 - D 1,22
7172023	3000100522	L 23	B 2,2 - H 1,4 - D 3,52	7172057	3000100556	L 57	B 0,25 - H 1,0 - D 1,22
7172024	3000100523	L 24	B 2,4 - H 1,4 - D 3,52	7172058	3000100557	L 58	B 0,35 - H 1,0 - D 1,22
7172025	3000100524	L 25	B 2,6 - H 1,4 - D 3,52	7172059	3000100558	L 59	B 0,45 - H 1,0 - D 1,22
7172026	3000100525	L 26	B 2,8 - H 1,4 - D 3,52	7172060	3000100559	L 60	B 0,55 - H 1,0 - D 1,22
7172029	3000100528	L 29	B 3,6 - H 1,4 - D 5,92	7172061	3000100560	L 61	B 0,90 - H 1,0 - D 1,82
7172030	3000100529	L 30	B 4,2 - H 1,4 - D 5,92	7172062	3000100561	L 62	B 1,00 - H 1,0 - D 1,82

Flume-Ref.	Elma-Ref.	Lager	Bohrung x Höhe x Durchmesser in mm
7172058	3000100557	L 58	B 0,35 - H 1,0 - D 1,22
7172059	3000100558	L 59	B 0,45 - H 1,0 - D 1,22
7172060	3000100559	L 60	B 0,55 - H 1,0 - D 1,22
7172061	3000100560	L 61	B 0,90 - H 1,0 - D 1,82
7172062	3000100561	L 62	B 1,00 - H 1,0 - D 1,82
7172063	3000100562	L 63	B 1,10 - H 1,0 - D 1,82
7172064	3000100563	L 64	B 0,30 - H 1,4 - D 1,82
7172065	3000100564	L 65	B 1,00 - H 1,4 - D 1,82
7172066	3000100565	L 66	B 1,10 - H 1,4 - D 1,82
7172067	3000100566	L 67	B 1,70 - H 1,4 - D 2,72
7172068	3000100567	L 68	B 1,90 - H 1,4 - D 2,72
7172069	3000100568	L 69	B 2,10 - H 1,4 - D 3,52
7172070	3000100569	L 70	B 2,30 - H 1,4 - D 3,52
7172071	3000100570	L 71	B 2,50 - H 1,4 - D 3,52
7172072	3000100571	L 72	B 2,70 - H 1,4 - D 3,52
7172074	3000100573	L 74	B 3,40 - H 1,4 - D 5,92
7172075	3000100574	L 75	B 3,80 - H 1,4 - D 5,92
7172076	3000100575	L 76	B 4,00 - H 1,4 - D 5,92
7172077	3000100576	L 77	B 4,40 - H 1,4 - D 5,92
7172079	3000100578	L 79	B 2,80 - H 1,7 - D 5,92
7172082	3000100581	L 82	B 3,80 - H 1,7 - D 5,92
7172083	3000100582	L 83	B 4,00 - H 1,7 - D 5,92
7172085	3000100584	L 85	B 4,80 - H 1,7 - D 5,92
7172086	3000100585	L 86	B 0,30 - H 1,9 - D 1,82
7172087	3000100586	L 87	B 0,40 - H 1,9 - D 1,82
7172088	3000100587	L 88	B 1,70 - H 1,9 - D 2,72
7172089	3000100588	L 89	B 1,90 - H 1,9 - D 2,72
7172090	3000100589	L 90	B 2,10 - H 1,9 - D 3,52
7172091	3000100590	L 91	B 2,30 - H 1,9 - D 3,52
7172092	3000100591	L 92	B 2,50 - H 1,9 - D 3,52
7172093	3000100592	L 93	B 2,70 - H 1,9 - D 3,52
7172094	3000100593	L 94	B 0,50 - H 2,7 - D 1,82
7172095	3000100594	L 95	B 0,55 - H 2,7 - D 1,82
7172096	3000100595	L 96	B 0,70 - H 2,7 - D 1,82
7172097	3000100596	L 97	B 0,80 - H 2,7 - D 1,82

Flume-Ref.	Elma-Ref.	Lager	Bohrung x Höhe x Durchmesser in mm
7172098	3000100597	L 98	B 0,90 - H 2,7 - D 1,82
<b>343908</b>	---	<b>L156</b>	B 0,70 - H 2,7 - D 2,72
<b>343909</b>	---	<b>L157</b>	B 0,80 - H 2,7 - D 2,72
<b>343910</b>	---	<b>L158</b>	B 0,90 - H 2,7 - D 2,72
7172099	3000100598	L 99	B 1,00 - H 2,7 - D 2,72
7172100	3000100599	L 100	B 1,10 - H 2,7 - D 2,72
7172101	3000100600	L 101	B 1,20 - H 2,7 - D 2,72
7172102	3000100601	L 102	B 1,30 - H 2,7 - D 2,72
7172103	3000100602	L 103	B 1,40 - H 2,7 - D 2,72
7172104	3000100603	L 104	B 1,50 - H 2,7 - D 2,72
7172105	3000100604	L 105	B 1,60 - H 2,7 - D 2,72
7172106	3000100605	L 106	B 1,70 - H 2,7 - D 2,72
7172107	3000100606	L 107	B 1,80 - H 2,7 - D 2,72
7172108	3000100607	L 108	B 1,90 - H 2,7 - D 2,72
<b>343917</b>	---	<b>L165</b>	B 1,70 - H 2,7 - D 3,52
<b>343918</b>	---	<b>L166</b>	B 1,80 - H 2,7 - D 3,52
<b>343919</b>	---	<b>L167</b>	B 1,90 - H 2,7 - D 3,52
7172109	3000100608	L 109	B 2,00 - H 2,7 - D 3,52
7172110	3000100609	L 110	B 2,10 - H 2,7 - D 3,52
7172111	3000100610	L 111	B 2,20 - H 2,7 - D 3,52
7172112	3000100611	L 112	B 2,30 - H 2,7 - D 3,52
7172113	3000100612	L 113	B 2,40 - H 2,7 - D 3,52
7172114	3000100613	L 114	B 2,50 - H 2,7 - D 3,52
7172115	3000100614	L 115	B 2,60 - H 2,7 - D 3,52
7172116	3000100615	L 116	B 2,70 - H 2,7 - D 3,52
7172117	3000100616	L 117	B 2,80 - H 2,7 - D 3,52
7172124	3000100623	L 124	B 4,20 - H 2,7 - D 5,92
7172125	3000100624	L 125	B 4,40 - H 2,7 - D 5,92
7172126	3000100625	L 126	B 4,60 - H 2,7 - D 5,92
7172127	3000100626	L 127	B 4,80 - H 2,7 - D 5,92
<b>343926</b>	---	<b>L174</b>	B 4,40 - H 3,0 - D 8,72
<b>343927</b>	---	<b>L175</b>	B 4,60 - H 3,0 - D 8,72
<b>343928</b>	---	<b>L176</b>	B 4,80 - H 3,0 - D 8,72
7172130	3000100629	L 130	B 5,40 - H 3,0 - D 8,72
7172131	3000100630	L 131	B 5,60 - H 3,0 - D 8,72

Flume-Ref.	Elma-Ref.	Lager	Bohrung x Höhe x Durchmesser in mm
7172132	3000100631	L 132	B 5,80 - H 3,0 - D 8,72
7172133	3000100632	L 133	B 6,00 - H 3,0 - D 8,72
<b>343929</b>	---	<b>L177</b>	B 5,60 - H 4,0 - D 8,72
<b>343930</b>	---	<b>L178</b>	B 5,80 - H 4,0 - D 8,72
<b>343931</b>	---	<b>L179</b>	B 6,00 - H 4,0 - D 8,72
7172134	3000100633	L 134	B 6,20 - H 4,0 - D 8,72
7172136	3000100635	L 136	B 6,50 - H 4,0 - D 8,72
<b>343920</b>	---	<b>L168</b>	B 2,60 - H 1,4 - D 4,72
<b>343921</b>	---	<b>L169</b>	B 2,70 - H 1,4 - D 4,72
<b>343922</b>	---	<b>L170</b>	B 2,80 - H 1,4 - D 4,72
7172138	3000100637	L 138	B 2,90 - H 1,4 - D 4,72
7172139	3000100638	L 139	B 3,00 - H 1,4 - D 4,72
7172140	3000100639	L 140	B 3,20 - H 1,4 - D 4,72
7172141	3000100640	L 141	B 3,40 - H 1,4 - D 4,72
7172142	3000100641	L 142	B 3,60 - H 1,4 - D 4,72
<b>343923</b>	---	<b>L171</b>	B 2,60 - H 2,7 - D 4,72
<b>343924</b>	---	<b>L172</b>	B 2,70 - H 2,7 - D 4,72
<b>343925</b>	---	<b>L173</b>	B 2,80 - H 2,7 - D 4,72
7172143	3000100642	L 143	B 2,90 - H 2,7 - D 4,72
7172144	3000100643	L 144	B 3,00 - H 2,7 - D 4,72
7172145	3000100644	L 145	B 3,20 - H 2,7 - D 4,72
7172146	3000100645	L 146	B 3,40 - H 2,7 - D 4,72
7172147	3000100646	L 147	B 3,60 - H 2,7 - D 4,72
<b>Einpresslager KL</b>			
7172201	3000100647	KL 201	B 0,10 - H 0,25 - D 0,82
7172202	3000100648	KL 202	B 0,10 - H 0,35 - D 1,02
7172203	3000100649	KL 203	B 0,10 - H 0,40 - D 1,22
7172204	3000100650	KL 204	B 0,11 - H 0,25 - D 0,82
7172205	3000100651	KL 205	B 0,11 - H 0,35 - D 1,02
7172206	3000100652	KL 206	B 0,11 - H 0,40 - D 1,22
7172207	3000100653	KL 207	B 0,11 - H 0,50 - D 1,42
7172208	3000100654	KL 208	B 0,12 - H 0,25 - D 0,82
7172209	3000100655	KL 209	B 0,12 - H 0,35 - D 1,02
7172210	3000100682	KL 210	B 0,12 - H 0,40 - D 1,22
7172211	3000100656	KL 211	B 0,12 - H 0,50 - D 1,42

Flume-Ref.	Elma-Ref.	Lager	Bohrung x Höhe x Durchmesser in mm
<b>7172212</b>	3000100657	KL 212	B 0,12 - H 0,70 - D 1,82
<b>7172213</b>	3000100658	KL 213	B 0,13 - H 0,35 - D 1,02
<b>7172214</b>	3000100659	KL 214	B 0,13 - H 0,40 - D 1,22
<b>7172215</b>	3000100660	KL 215	B 0,13 - H 0,50 - D 1,42
<b>7172216</b>	3000100661	KL 216	B 0,13 - H 0,70 - D 1,82
<b>7172217</b>	3000100662	KL 217	B 0,14 - H 0,35 - D 1,02
<b>7172218</b>	3000100663	KL 218	B 0,14 - H 0,40 - D 1,22
<b>7172219</b>	3000100664	KL 219	B 0,14 - H 0,50 - D 1,42
<b>7172220</b>	3000100665	KL 220	B 0,14 - H 0,70 - D 1,82
<b>7172221</b>	3000100666	KL 221	B 0,16 - H 0,35 - D 1,02
<b>7172222</b>	3000100667	KL 222	B 0,16 - H 0,40 - D 1,22
<b>7172223</b>	3000100668	KL 223	B 0,16 - H 0,50 - D 1,42
<b>7172224</b>	3000100669	KL 224	B 0,16 - H 0,70 - D 1,82
<b>7172225</b>	3000100670	KL 225	B 0,16 - H 0,70 - D 2,02
<b>7172226</b>	3000100671	KL 226	B 0,18 - H 0,40 - D 1,22
<b>7172227</b>	3000100672	KL 227	B 0,18 - H 0,50 - D 1,42
<b>7172228</b>	3000100673	KL 228	B 0,18 - H 0,70 - D 1,82
<b>7172229</b>	3000100721	KL 229	B 0,18 - H 0,70 - D 2,02
<b>7172230</b>	3000100674	KL 230	B 0,20 - H 0,40 - D 1,22
<b>7172231</b>	3000100675	KL 231	B 0,20 - H 0,50 - D 1,42
<b>7172232</b>	3000100766	KL 232	B 0,20 - H 0,70 - D 1,82
<b>7172233</b>	3000100767	KL 233	B 0,20 - H 0,70 - D 2,02
<b>7172234</b>	3000100676	KL 234	B 0,22 - H 0,40 - D 1,22
<b>7172235</b>	3000100768	KL 235	B 0,22 - H 0,50 - D 1,42
<b>7172236</b>	3000100769	KL 236	B 0,22 - H 0,70 - D 1,82
<b>7172237</b>	3000100770	KL 237	B 0,22 - H 0,70 - D 2,02
<b>7172238</b>	3000100771	KL 238	B 0,24 - H 0,40 - D 1,22
<b>7172239</b>	3000100677	KL 239	B 0,24 - H 0,50 - D 1,42
<b>7172240</b>	3000100678	KL 240	B 0,24 - H 0,70 - D 1,82
<b>7172241</b>	3000100679	KL 241	B 0,24 - H 0,70 - D 2,02
<b>7172242</b>	3000100680	KL 242	B 0,26 - H 0,40 - D 1,22
<b>7172243</b>	3000100681	KL 243	B 0,26 - H 0,50 - D 1,42
<b>7172244</b>	3000100772	KL 244	B 0,26 - H 0,70 - D 2,02
<b>7172245</b>	3000100683	KL 245	B 0,28 - H 0,40 - D 1,22
<b>7172246</b>	3000100684	KL 246	B 0,28 - H 0,50 - D 1,42

Flume-Ref.	Elma-Ref.	Lager	Bohrung x Höhe x Durchmesser in mm
7172232	3000100766	KL 232	B 0,20 - H 0,70 - D 1,82
7172233	3000100767	KL 233	B 0,20 - H 0,70 - D 2,02
7172234	3000100676	KL 234	B 0,22 - H 0,40 - D 1,22
7172235	3000100768	KL 235	B 0,22 - H 0,50 - D 1,42
7172236	3000100769	KL 236	B 0,22 - H 0,70 - D 1,82
7172237	3000100770	KL 237	B 0,22 - H 0,70 - D 2,02
7172238	3000100771	KL 238	B 0,24 - H 0,40 - D 1,22
7172239	3000100677	KL 239	B 0,24 - H 0,50 - D 1,42
7172240	3000100678	KL 240	B 0,24 - H 0,70 - D 1,82
7172241	3000100679	KL 241	B 0,24 - H 0,70 - D 2,02
7172242	3000100680	KL 242	B 0,26 - H 0,40 - D 1,22
7172243	3000100681	KL 243	B 0,26 - H 0,50 - D 1,42
7172244	3000100772	KL 244	B 0,26 - H 0,70 - D 2,02
7172245	3000100683	KL 245	B 0,28 - H 0,40 - D 1,22
7172246	3000100684	KL 246	B 0,28 - H 0,50 - D 1,42
7172247	3000100685	KL 247	B 0,28 - H 0,70 - D 2,02
7172248	3000100686	KL 248	B 0,30 - H 0,40 - D 1,22
7172249	3000100687	KL 249	B 0,30 - H 0,50 - D 1,42
7172250	3000100688	KL 250	B 0,30 - H 0,70 - D 2,02
7172251	3000100689	KL 251	B 0,35 - H 0,40 - D 1,22
7172252	3000100773	KL 252	B 0,35 - H 0,60 - D 1,62
7172253	3000100774	KL 253	B 0,40 - H 0,50 - D 1,42
7172254	3000100690	KL 254	B 0,40 - H 0,70 - D 1,82
7172255	3000100691	KL 255	B 0,45 - H 0,40 - D 1,22
7172256	3000100692	KL 256	B 0,45 - H 0,60 - D 1,62
7172257	3000100775	KL 257	B 0,50 - H 0,50 - D 1,42
7172258	3000100693	KL 258	B 0,50 - H 0,70 - D 1,82
7172259	3000100776	KL 259	B 0,55 - H 0,40 - D 1,22
7172260	3000100694	KL 260	B 0,55 - H 0,60 - D 1,62
7172261	3000100695	KL 261	B 0,60 - H 0,50 - D 1,42
7172262	3000100777	KL 262	B 0,60 - H 0,80 - D 2,62
7172263	3000100696	KL 263	B 0,65 - H 0,60 - D 1,62
7172264	3000100778	KL 264	B 0,65 - H 0,70 - D 2,02
7172265	3000100697	KL 265	B 0,70 - H 0,70 - D 1,82
7172266	3000100779	KL 266	B 0,70 - H 0,80 - D 2,32

Flume-Ref.	Elma-Ref.	Lager	Bohrung x Höhe x Durchmesser in mm
7172267	3000100780	KL 267	B 0,75 - H 0,70 - D 2,02
7172268	3000100698	KL 268	B 0,80 - H 0,70 - D 1,82
7172269	3000100781	KL 269	B 0,80 - H 0,80 - D 3,02
7172270	3000100782	KL 270	B 0,85 - H 0,70 - D 2,02
7172271	3000100782	KL 270	B 0,90 - H 0,80 - D 2,32
7172272	3000100699	KL 272	B 0,90 - H 0,80 - D 3,02
7172273	3000100700	KL 273	B 0,95 - H 0,80 - D 3,02
7172274	3000100784	KL 274	B 1,00 - H 0,80 - D 2,32
7172275	3000100701	KL 275	B 1,00 - H 0,80 - D 3,02
7172276	3000100702	KL 276	B 0,35 - H 0,50 - D 0,72
7172277	3000100703	KL 277	B 0,40 - H 0,50 - D 0,82
7172278	3000100704	KL 278	B 0,45 - H 0,50 - D 0,82
7172279	3000100705	KL 279	B 0,50 - H 0,50 - D 0,92
7172280	3000100706	KL 280	B 0,55 - H 0,60 - D 1,02
7172281	3000100708	KL 281	B 0,60 - H 0,60 - D 1,02
7172282	3000100709	KL 282	B 0,65 - H 0,60 - D 1,12
7172283	3000100710	KL 283	B 0,70 - H 0,60 - D 1,12
7172284	3000100785	KL 284	B 0,75 - H 0,70 - D 1,22
7172285	3000100711	KL 285	B 0,80 - H 0,70 - D 1,22
7172286	3000100712	KL 286	B 0,85 - H 0,80 - D 1,32
7172287	3000100713	KL 287	B 0,90 - H 0,80 - D 1,32
7172288	3000100714	KL 288	B 0,95 - H 0,80 - D 1,42
7172289	3000100715	KL 289	B 1,00 - H 0,80 - D 1,42
7172290	3000100716	KL 290	B 1,05 - H 0,90 - D 1,52
7172291	3000100717	KL 291	B 1,10 - H 0,90 - D 1,52
7172292	3000100718	KL 292	B 0,79 - H 0,50 - D 1,42
7172293	3000100719	KL 293	B 0,79 - H 0,60 - D 1,62
7172294	3000100720	KL 294	B 0,99 - H 0,50 - D 1,42
7172295	3000100786	KL 295	B 0,99 - H 0,60 - D 1,62
7172296	3000100722	KL 296	B 0,99 - H 0,70 - D 1,82
7172297	3000100723	KL 297	B 1,19 - H 0,70 - D 2,02
7172298	3000100787	KL 298	B 1,19 - H 0,80 - D 2,32
7172299	3000100724	KL 299	B 1,39 - H 0,80 - D 2,62
7172300	3000100725	KL 300	B 1,39 - H 0,80 - D 3,02

Flume-Ref.	Elma-Ref.	Lager	Bohrung x Höhe x Durchmesser in mm
<b>Einpresslager C</b>			
200165	3000100726	C 301	B 0,21 - H 0,50 - D 1,62
207402	3000100727	C 302	B 0,26 - H 0,75 - D 1,62
230785	3000100728	C 303	B 0,26 - H 1,20 - D 2,02
200600	3000100729	C 304	B 0,31 - H 0,75 - D 1,62
232714	3000100730	C 305	B 0,31 - H 1,20 - D 2,02
208762	3000100731	C 306	B 0,41 - H 0,75 - D 1,22
200599	3000100732	C 307	B 0,41 - H 0,70 - D 1,62
232715	3000100733	C 308	B 0,41 - H 1,20 - D 2,02
232718	3000100734	C 309	B 0,51 - H 1,00 - D 2,02
232720	3000100735	C 310	B 0,61 - H 0,95 - D 2,02
326561	3000100736	C 311	B 0,12 - H 0,32 - D 1,02
232710	3000100737	C 312	B 0,14 - H 0,40 - D 1,22
326562	3000100738	C 313	B 0,16 - H 0,32 - D 1,02
232711	3000100739	C 314	B 0,16 - H 0,43 - D 1,22
326563	3000100740	C 315	B 0,19 - H 0,32 - D 1,02
207401	3000100741	C 316	B 0,25 - H 0,53 - D 1,22
232712	3000100742	C 317	B 0,32 - H 0,53 - D 1,22
232700	3000100743	C 326	B 0,19 - H 0,40 - D 1,22
115808	3000100744	C 327	B 0,21 - H 0,70 - D 1,62
118732	3000100745	C 328	B 0,31 - H 0,70 - D 2,02

Flume-Ref.	Elma-Ref.	Lager	Bohrung x Höhe x Durchmesser in mm
113960	3000100746	C 329	B 0,41 - H 0,70 - D 2,52
232699	3000100747	C 330	B 0,17 - H 0,40 - D 1,22
210332	3000100748	C 331	B 0,31 - H 0,70 - D 1,22
326954	3000100749	C 332	B 0,12 - H 0,35 - D 1,22
326955	3000100750	C 333	B 0,21 - H 0,40 - D 1,02
232703	3000100751	C 334	B 0,25 - H 0,60 - D 1,22
232704	3000100752	C 335	B 0,30 - H 0,60 - D 1,22
232706	3000100753	C 336	B 0,51 - H 0,80 - D 1,22
207399	3000100754	C 337	B 0,23 - H 0,50 - D 1,22
326956	3000100755	C 338	B 0,17 - H 0,50 - D 1,22
207400	3000100756	C 339	B 0,32 - H 0,70 - D 1,62
232709	3000100758	C 341	B 0,43 - H 0,95 - D 1,72
232701	3000100759	C 343	B 0,21 - H 0,70 - D 1,22
204373	3000100760	C 344	B 0,26 - H 0,70 - D 1,22
326564	3000100761	C 345	B 0,30 - H 0,90 - D 1,32
326565	3000100762	C 346	B 0,41 - H 0,90 - D 1,32
326566	3000100763	C 347	B 0,17 - H 0,60 - D 1,32
207403	3000100764	C 348	B 0,20 - H 0,60 - D 1,22

## Jetzt kostenlos anfordern:

Die optimale Übersicht aller Messing- und  
Bronzelager. In einer Vergleichstabelle,  
aufsteigend nach Zapfenmaß sortiert  
- **handlich, praktisch, schnell gefunden!**

Ref. 345168

[illegible]

